

# ડાયાબિટીક ડ્રષ્ટિની ખામી

ડાયાબિટીક મેક્યુલર એડીમા (DME)ના  
લક્ષણો, નિવારણ અને સારવાર



ડાયાબિટીસ  
ધરાવતા 3 માંથી  
1 વ્યક્તિ તેમના  
જીવનકાળ  
દરમિયાન  
રેટિનોપેથી  
વિકસાવે છે

## ડાયાબિટીસ આંખને કેવી રીતે અસર કરે છે?

ડાયાબિટીસ મેલીટસ એક રોગ છે જે શરીરની શર્કરાનો ઉપયોગ અને સંગ્રહ કરવાની ક્ષમતામાં દખલ કરે છે, જે ઘણી સ્વાસ્થ્ય સમસ્યાઓનું કારણ બની શકે છે. લોહીમાં વધુ પડતી શર્કરા આંખો સહિત સમગ્ર શરીરમાં નુકસાન પહોંચાડી શકે છે. ડાયાબિટીસથી શરીરમાં રક્તવાહિનીઓ નબળી પડી જાય છે. નાની રેટિના રક્તવાહિનીઓ ખાસ કરીને સંવેદનશીલ હોય છે. રેટિનામાં ચોક્કસ બંધારણીય ફેરફારોથી રેટિના રક્ત વાહિનીઓના નુકસાનને ડાયાબિટીક રેટિનોપેથી કહેવામાં આવે છે. આનાથી દ્રષ્ટિની ખામી સર્જાય છે.

## ડાયાબિટીક રેટિનોપેથી શું છે?

ડાયાબિટીસમાં આંખની સૌથી સામાન્ય જટિલતા ડાયાબિટીક રેટિનોપેથી છે. તે રેટિનાના પ્રગતિશીલ નુકસાનનું કારણ બને છે જે ગંભીર દૃષ્ટિ માટે જોખમી જટિલતામાં પરિણમે છે. ડાયાબિટીક આંખના રોગની વહેલી તપાસ અને સમયસર સારવાર દ્રષ્ટિ ગુમાવવાનું જોખમ નોંધપાત્ર રીતે ઘટાડે છે. ડાયાબિટીક રેટિનોપેથીમાં દ્રષ્ટિ ગુમાવવાના બે મુખ્ય કારણો છે:



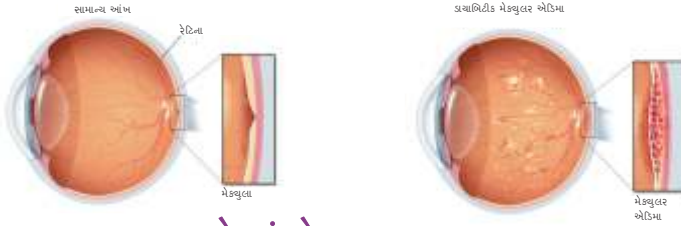
- પ્રોલિફેરેટિવ ડાયાબિટીક રેટિનોપેથી
- ડાયાબિટીક મેક્યુલર એડિમા

## પ્રોલિફેરેટિવ ડાયાબિટીક રેટિનોપેથી શું છે?

આ સ્થિતિમાં, ખૂબ જ નાની રક્તવાહિનીઓ રેટિનાની સપાટી પરથી વધે છે. આ વિકસત રુધિરવાહિનીઓ ખૂબ જ નાનુક હોય છે અને તેમાંથી સરળતાથી વિડીસમાં રક્તસ્ત્રાવ થાય છે જેના પરિણામે અચાનક ગંભીર દ્રષ્ટિનું નુકસાન થાય છે.

## ડાયાબિટીક મેક્યુલર એડિમા (DME) શું છે?

જ્યારે ક્ષતિગ્રસ્ત રુધિરવાહિનીઓ લીક થાય છે અને મેક્યુલાની ઉપર અથવા તેની નીચે પ્રવાહી જમા થાય છે, ત્યારે તે સોજો અને દ્રષ્ટિની ક્ષતિમાં પરિણમે છે, પરિણામે મધ્યમ દ્રષ્ટિની ખામી સર્જાય છે. મેક્યુલર એડિમા એ ડાયાબિટીસ ધરાવતા લોકોમાં દ્રષ્ટિ ગુમાવવાનું સૌથી સામાન્ય કારણ છે.



## DMEના સામાન્ય લક્ષણો શું છે?

DMEથી હંમેશા લક્ષણો આવતા નથી, પરંતુ તમે તમારી સામાન્ય દ્રષ્ટિમાં નીચે દર્શાવેલ તફાવતો અનુભવી શકો છો.



## DMEનું મોટું જોખમ કોને હોય છે?



ડાયાબિટીક રેટિનોપેથીની ડિઝી



ગંભીર હાઇપરટેન્શન



ડાયાબિટીસનો પ્રકાર/લંબાઈ



મેદસ્વીતા



લોહીમાં ચરબીનું ઉચ્ચ સ્તર

## શું બધા ડાયાબિટીસના દર્દીઓ DME વિકસાવશે?

ડાયાબિટીસ ધરાવતી કોઈપણ વ્યક્તિ સંભવિત DME વિકસાવી શકે છે. જો તમને વર્ષોથી ડાયાબિટીસ છે, તો તમારી રેટિનામાં આ સ્થિતિ વિકસી શકે છે. જો કે, એવું જોવામાં આવ્યું છે કે ડાયાબિટીસ ધરાવતા લગભગ અડધા લોકો તેમના જીવનકાળ દરમિયાન અમુક અંશે ડાયાબિટીક મેક્યુલર એડીમા વિકસાવે છે.

## DMEનું નિદાન કેવી રીતે થાય છે?

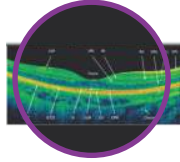
**ઓપ્થેલ્મોસ્કોપી:** ઓપ્થેલ્મોસ્કોપી રેટિનાની રચનાનું વિગતવાર દૃશ્ય પૂરું પાડે છે.

**ઓપ્ટિકલ કોહેરેન્સ ટોમોગ્રાફી (OCT):** આ એક નૈદાનિક તકનીક છે જે ઉચ્ચ રિઝોલ્યુશન ઈમેજ સાથે રેટિનાની સ્પષ્ટ છબી આપે છે.

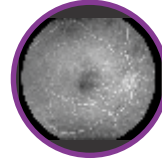
**ફંડસ ફ્લોરોસીન એન્જીયોગ્રાફી(FFA):** આ એક સામાન્ય પ્રક્રિયા છે જે રેટિના રક્ત વાહિનીઓની સ્થિતિ વિશે વધુ માહિતી મેળવવા કરવામાં આવે છે. એક રંગ તમારા હાથમાં ઈન્જેક્ટ કરવામાં આવે છે જે ફ્લોટોગ્રાફ લેવા માટે અવરોધ માટે તમારી રેટિનાની નસોમાં જાય છે.



ઓપ્થેલ્મોસ્કોપી



ઓપ્ટિકલ કોહેરેન્સ ટોમોગ્રાફી



ફંડસ ફ્લોરોસીન એન્જીયોગ્રાફી

## DMEની સારવાર કેવી રીતે કરવામાં આવે છે?

**એન્ટિ- VEGF ઈન્જેક્શન થેરાપી**

મેક્યુલર એડીમાનું પ્રવર્તમાન કાળજીનું ધોરણ ઈન્ટ્રાવિટ્રીયલ ઈન્જેક્શન છે. એન્ટિ-વેસ્ક્યુલર એન્ડોથેલિયલ ગ્રોથ ફેક્ટર (VEGF) ઈન્જેક્શન સારવાર VEGF ની પ્રવૃત્તિને અવરોધે છે અને મેક્યુલર એડીમાની પ્રગતિને ધીમી કરે છે અને આગળ જતાં દ્રષ્ટિ ગુમાવવાનું જોખમ ઘટાડે છે.



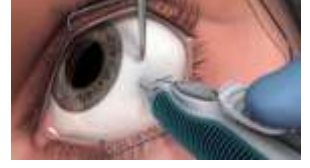
**લેસર ફોટોકોએગ્યુલેશન**

આ પણ DME માટેની સારવાર છે. જો સમયસર લાગુ કરવામાં આવે, લેસર ફોટોકોએગ્યુલેશન, શ્રેષ્ઠ રીતે, વર્તમાન દ્રશ્ય ઉગ્રતા જાળવી શકે છે અને આમ, દ્રષ્ટિ ગુમાવવાનું જોખમ ઘટાડે છે, પરંતુ ભાગ્યે જ દ્રષ્ટિમાં સુધારો કરે છે.



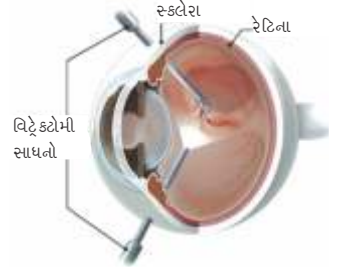
## ઈન્ટ્રાવિટ્રીઅલ સ્ટેરોઈડ્સ

ઋ સ્ટેરોઈડ્સનો ઉપયોગ DME ની સારવારમાં તબીબી ઉપચાર માટે થાય છે. કોર્ટીકોસ્ટેરોઈડ્સ બળતરાને દબાવે છે અને રક્ત વાહિનીઓમાંથી પ્રવાહીના સ્ત્રાવને ઘટાડે છે.



## વિટ્રેક્ટોમી

આંખની અંદરના ભાગમાંથી વિટ્રીયસ જેલ કાઢવાનું ઓપરેશનને વિટ્રેક્ટોમી કહે છે. પ્રક્રિયાઓ કરવા માટે આ જરૂરી છે, અહીં પ્રવાહી હોય તો પ્રક્રિયાઓ કરી શકાતી નથી. આ પ્રક્રિયામાં, વિટ્રીયસ જેલને સિલિકોન તેલ, ખારા દ્રાવણ, હવા અથવા ગેસ સાથે બદલવામાં આવે છે, જે સમય જતાં આંખના કુદરતી પ્રવાહી દ્વારા આપોઆપ બદલાય છે.



## મિશ્ર અભિગમ

લેસર સારવાર સાથે એન્ટિ-વેસ્ક્યુલર એન્ડોથેલિયલ ગ્રોથ ફેક્ટર (એન્ટી- VEGF) સંયોજનોનું સંયોજન દ્રષ્ટિ-સંબંધિત કાર્ય અને જીવનની ગુણવત્તામાં સુધારો કરવાની ઉચ્ચ તક આપી શકે છે.

## નિયમિત કાળજી



ધુમ્રપાનને ટાળો



તમારા બ્લડ સુગર અને કોલેસ્ટ્રોલનું સ્તર જાળવી રાખો



નિયમિત કસરત કરો



વર્ષમાં ઓછામાં ઓછી એકવાર આંખની તપાસ કરાવવી



ઘાટા, પાંદડાવાળા લીલા શાકભાજી પુષ્કળ ખાઓ.

**Disclaimer:** This material is for information purpose only. It does not replace the advice or counsel of a doctor or healthcare professional. We make every effort to provide accurate and timely information but make no guarantees in this regard. You should consult comply with only on the advice of your ophthalmologist or healthcare professional.



Scan the QR Code to know more about Razumab

**INTAS PHARMACEUTICALS LIMITED**

Near Sola Bridge, S.G. Highway, Thaltej,  
Ahmedabad - 380054, Gujarat, INDIA.

Website : [www.intaspharma.com](http://www.intaspharma.com)